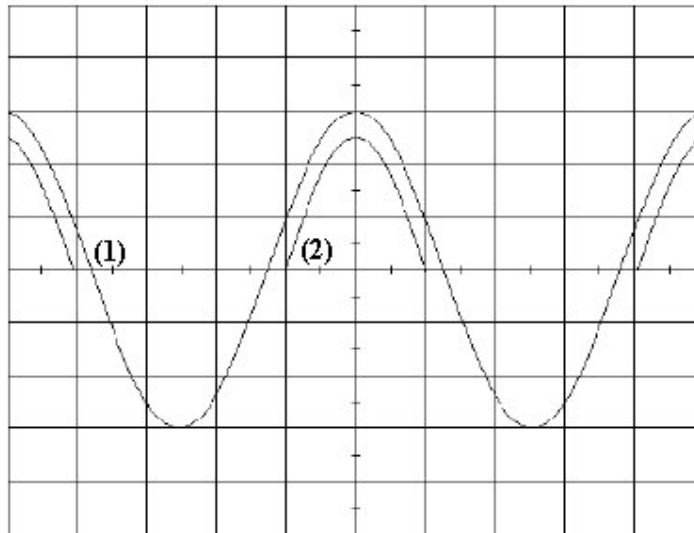
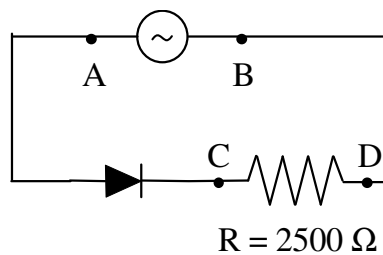


EXAMEN DE PRÀCTIQUES DE FÍSICA - NOVEMBRE 2002

1. Les corbes (1) i (2) de la pantalla de l'oscil·loscopi corresponen als canals I i II, respectivament.



Raoneu entre quins punts del circuit de la figura estan connectats els canals I i II.



2. Quina és la freqüència del senyal altern subministrat pel generador?
3. Quin és el valor màxim de la intensitat que circula per R?
4. Quant val la tensió llindar del díode V_γ ?

Dades: El coeficient de deflexió del canal I és $A_I = 2 \text{ V/div.}$

El coeficient de deflexió del canal II és $A_{II} = 2 \text{ V/div.}$

El coeficient de la base de temps és $B = 10 \text{ ms/div.}$